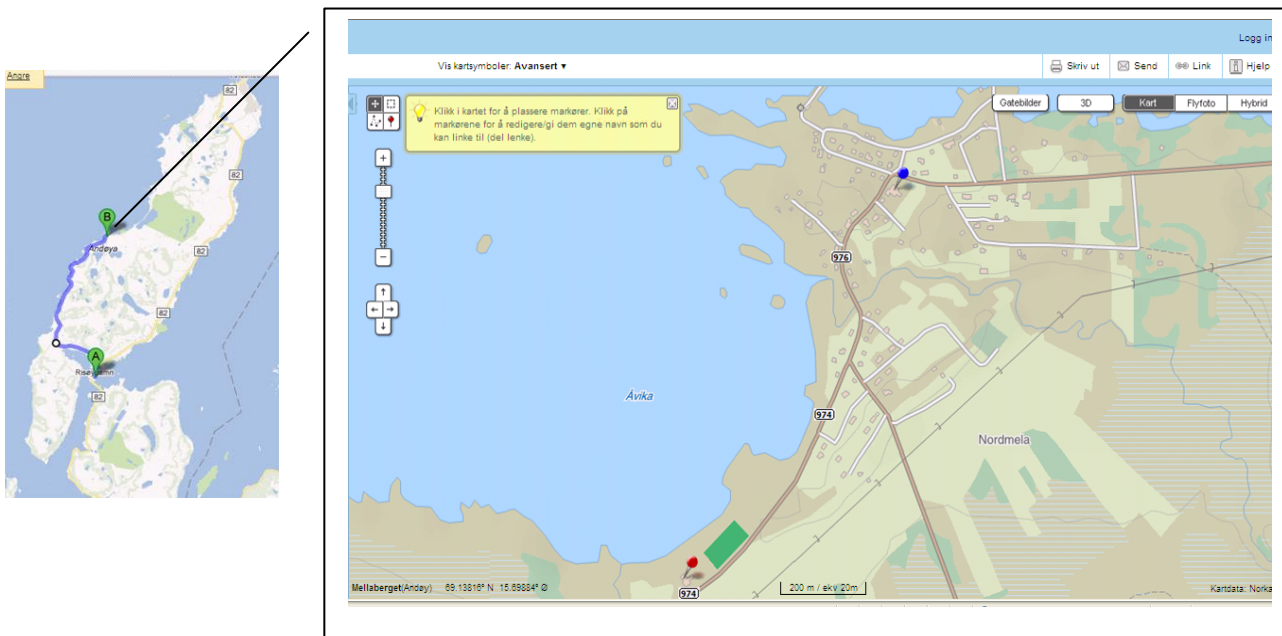


Vesterålsprøven 18.-19. februar 212

Avvikles på Andøya med hovedkarter og sekretariat på Nordmela grendehus, ca 26 km fra Risøyhamn bru (følg link ved å klikke på stort bilde for å zoome inn og ut i kartet). Grendehuset ligger som første hus (rød markør i kart) på venstre siden av veien for de som kommer kjørende sørfra.

Vi baserer oss på å benytte en del av de samme terrengene som NM-vinter benytter.



Overnatting:

For de som ønsker enkel overnatting er det mulig å overnatte på medbrakt feltseng og sovepose på Nordmela grendehus pris kr 100 pr natt.

Fasiliteter: 3 dusjer, toalett og selvbetjent kjøkken (det betyr ta dere må ta med mat selv).

Nordmela har egen butikk og drivstoffpumpe (blå markør i kart) med kortautomat. Åpningstider butikk er fredag til klokken 1900, og lørdag til klokken 1500.

For øvrig har vi gjort avtale med [Marmelkroken](#) på Bøgard. Her finnes rom, leiligheter og hytter. For mer informasjon om innkvartering og priser på Marmelkroken ring Seppola 95765739. Marmelkroken ligger ca. 10 minutters kjøring sør for Nordmela.

Jegermiddag og premieutdeling lørdag kveld på Nordmela grendehus. Det serveres saltkjøtt med tilbehør, samt kaffe og vaffel. Pris kr 200,- Drikke til maten fås kjøpt under middagen.

For påmelding til middag og overnatting på Nordmela grendehus, ta kontakt med prøveleder Royer André Larsen tlf. 90594367

Startkontingent UK/AK kr 375,-

2-dagers VK, pris kvalifisering/finale kr 425/200

Kontonummer: 47300525950

Påmeldingsfrist 10. feb. 2012

Det blir mulig å etteranmeld fra lørdag til søndag

Hus reg. nr og fører (hvis annen enn eier) påført betalingen.

Opprop begge dager kl 0800 ved Nordmela bygdehus.

Sko og klær etter vær!

All informasjon (eks partioppsett) blir å finne på hjemmesiden vår.

Velkommen til prøve på yttersia!